

貸家群8棟：全戸売却（貸家として月¥55,000.-で賃貸していました。）

村田第2小学校まで540m



物件種目 価格

売地 ¥19,000,000,-
中古住宅

物件所在地：柴田郡村田町大字沼辺字新若宮脇115番1

土地	地目	宅地
	地積	2000.82㎡（605.2坪）
	建物	一棟：52.99㎡（16坪×8棟）

概要	用途地域	無指定地域
	建蔽率	70%
	容積率	200
	都市計画	都市計画区域内・非線引き区域
設備	接道・公道	東側：幅員：6m・接道：28.5m
	地勢・形状	平坦地・長方形
	電気	東北電力
	ガス	個別プロパン
	上水	給水：公営（引き込みあり。）
	下水（汚水）	水洗：公営（引き込みあり。）
	※	上記の上下水道を引き込んで引き渡し。
	交通	ミヤコーバス：村田第2中バス停 240m
学区	村田第2小学校まで	540m
	村田第2中学校まで	400m

その他	ハザードマップ	浸水予想地です。(0.3m~3.0m) (荒川の増水氾濫が予想されます。)
	その他	
	その他	建築条件はありません。 当社は元売り・元付会社です。

株式会社 アスト不動産 (TEL: 0224-86-5570・FAX: 0224-86-5571)

〒989-1211 柴田郡大河原町字広瀬町9番16 宮城県知事：(3) 第5954号・(公益社団法人) 全日本不動産協会宮城県本部会員

登記年月日：平成15年4月16日

これは図面に記録されている内容を証明した書面である。
令和6年5月7日 仙台法務局大河原支局

登記官

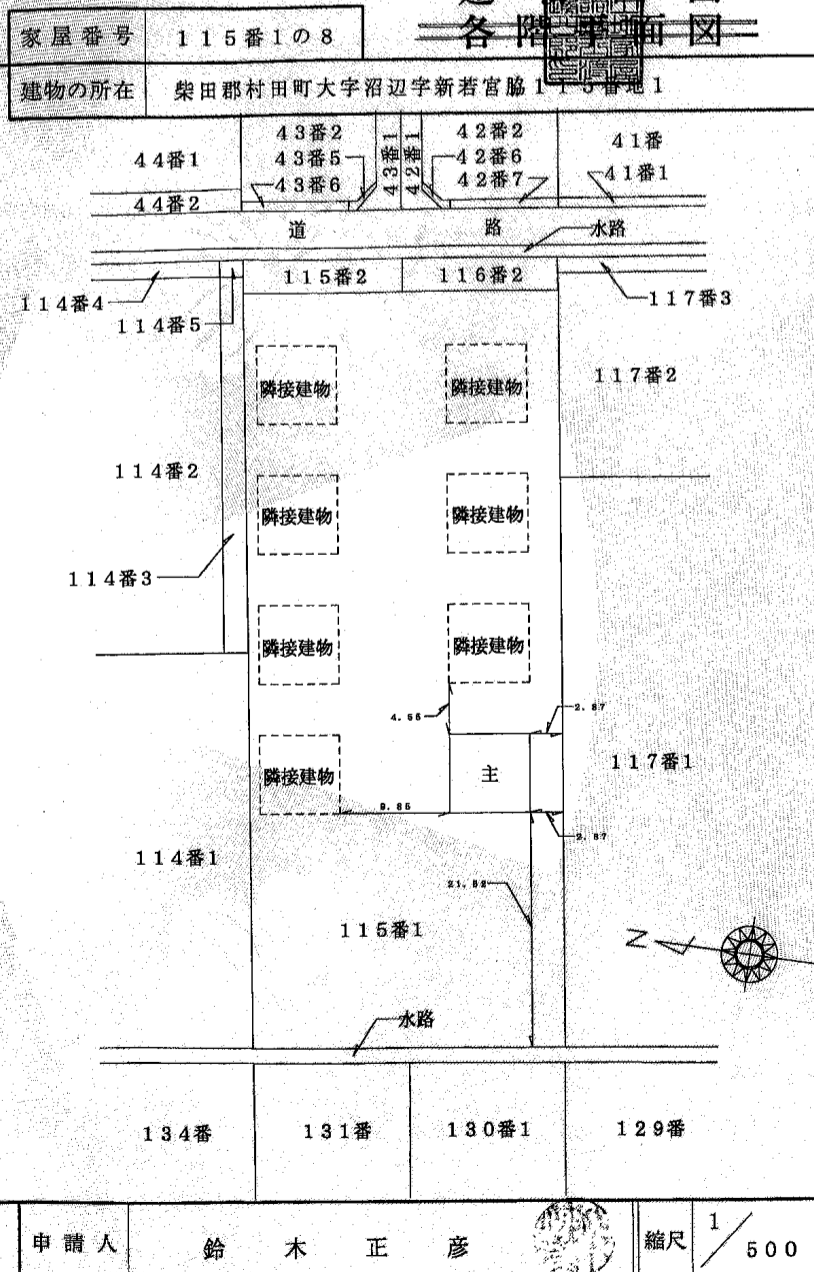
板橋三智代



262083 各階平面図



建物図面 各階平面図



作製者 柴田郡柴田町船岡東二丁目1番1号 アスト不動産 (平成15年4月12日作製) 縮尺 1/250

申請人 鈴木正彦 縮尺 1/500

平成15年4月16日登記